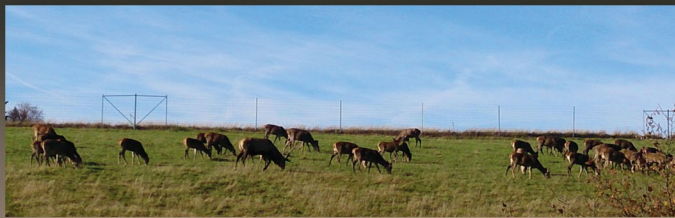


## Idyll im Grünen

## Das Rollstuhlferienhaus im Erzgebirge



Zum Ferienhaus gehört ein ca. 1000 m<sup>2</sup> großes, sonnig gelegenes Grundstück mit Grillecke. Ihr PKW findet direkt vor dem Haus auf einem geräumigen Parkplatz seine Abstellmöglichkeit, die auch für größere Fahrzeuge geeignet ist. Der Zugang vom Stellplatz zum Haus ist natürlich völlig barrierefrei. Eine Ladestation für Elektrofahrzeuge und Stromanschluss für Wohnmobile sind am Stellplatz vorhanden.



Als ein besonderes Highlight verstehen wir die angrenzende Rotwildfarm. Mit etwas Glück können Sie mehrmals täglich eine große Anzahl Rothirsche vom Balkon aus beobachten.

Unser Ferienhaus liegt im idyllischen Dorf Auerbach, mitten im Unesco Welterbe Montanregion Erzgebirge/Krušnohoří. Am Ende einer Sackgasse, nur durch wenige Gärten vom Wald getrennt, bietet es eine ruhige und naturnahe Lage mit fantastischem Ausblick.

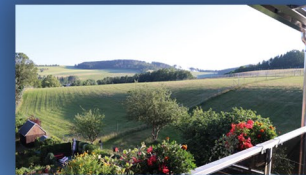
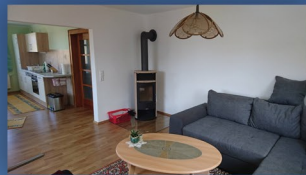
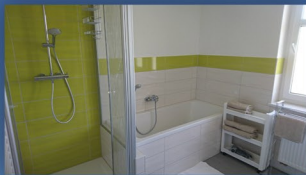


 **Birgit und Christian Rehm**  
 **03721 - 3949518**  
 **info@rollstuhlferienhaus.de**  
 **www.rollstuhlferienhaus.de**

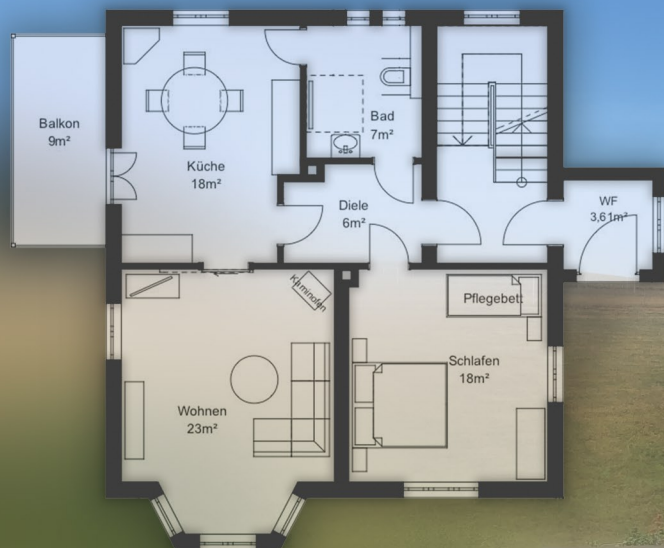
**ROLLSTUHLFERIENHAUS**  
**Im Zipfel 47**  
**09392 Auerbach/Erzg.**







## Ferienwohnung Abtwald



Unsere barrierefreie Ferienwohnung „Abtwald“ befindet sich im Erdgeschoss. Sie ist von der Tourismusmarketinggesellschaft Sachsen zertifiziert und entspricht komplett der DIN-Norm „rollstuhlgerecht“. Diese Ferienwohnung ist für bis zu vier Personen geeignet. Ihnen stehen 72 m<sup>2</sup> Wohnfläche mit zusätzlich 9 m<sup>2</sup> Balkon zur Verfügung.

## Ferienwohnung Andreasberg



Unsere Ferienwohnung „Andreasberg“ im ersten Stockwerk ist mit bis zu fünf Schlafplätzen für Familien konzipiert. Ihnen stehen 70 m<sup>2</sup> Wohnfläche und zusätzlich 9 m<sup>2</sup> Balkon zur Verfügung.

